



# CMO



Biological protection against the risks associated with electromagnetic fields  
**Compensatory Magnetic Oscillators**

## coMOSystems

La référence historique et scientifique

COMOSYSTEMS, S.L., REYES CATOLICOS,31,2° - 03003 ALICANTE –Espana

capital social: 147 300 €

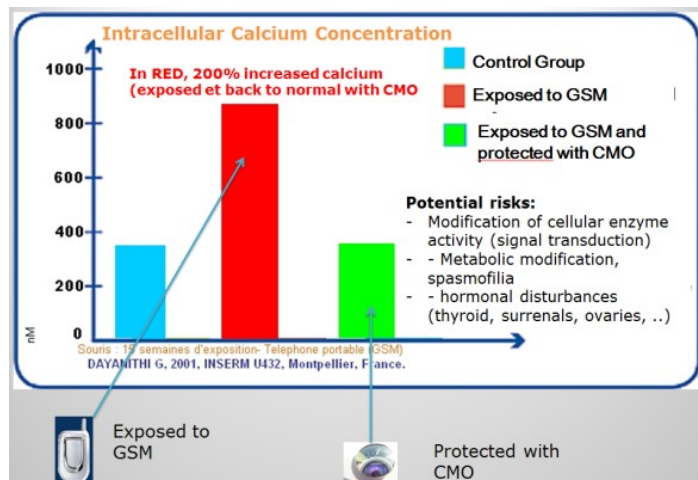
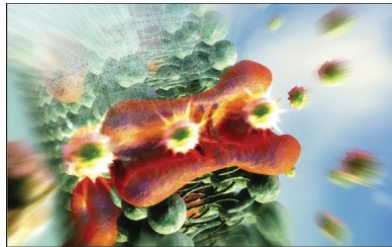
Inscrita en el Reg. Mercantil de Alicante ,Tomo 2.537, Libro 0, Seccion 8, Folio 38, Hoja A-70221



## Foreword : WHY DO E.M.F AFFECT THE BODY?

The ions contained in our body (calcium, magnesium, potassium ions, etc.), apart from their purely chemical function, present, on the structural molecular plane, oscillating and rotating movements. These movements generate electromagnetic microwave signals at frequencies accurately identified: this is what defines the electromagnetic identity of these ions, or their electromagnetic « blueprint or signature ». The problem is that the operating frequencies of our electronic devices correspond, in the spectrum of frequencies, to the movements of ions. This overlap in the same frequency ranges creates resonance or interfering effects, well known in basic physics, at the cellular level.

### CALCIUM ION LEAKAGE



As movements of these ions are affected, it can lead to significant changes in their intra and extracellular concentrations (calcium in particular).

These changes can then generate a physiological cascade of reactions, source of biological perturbations.

For the record, the calcium ion is involved in most biochemical reactions in the cell.

Off-balanced ions may impact human biological systems, such as the nervous system, the muscular system and so on. Today the impact of EMF exposure on biological systems is firmly established.

In this file, you will be exposed to the main studies that were realized and published in peer review scientific literature (such as: *Journal of Cellular Biochemistry. Reba Goodman*), concluding with scientific evidence that most significant markers demonstrate, when exposed to EMF, high levels of cell stress, while, when protected with CMO technology, most levels come back to normal.

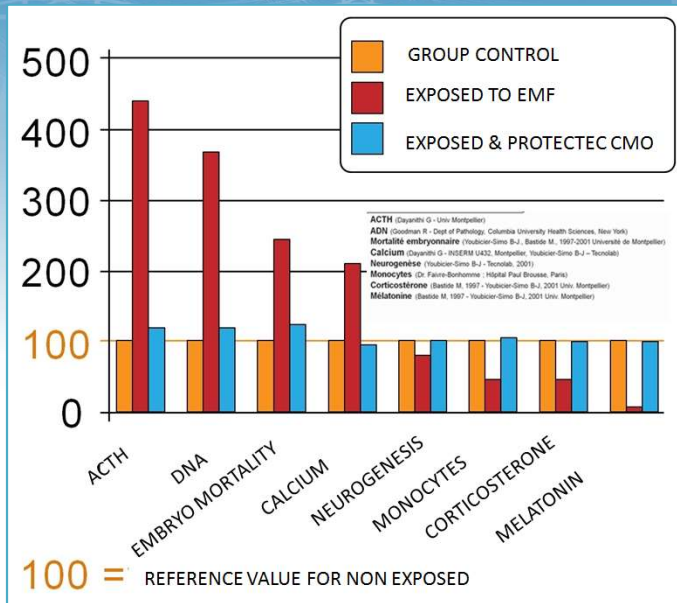
We shall also introduce the recent work ( 2012) performed by Mrs. CAMMAERTS Marie-Claire with COMOSYSTEMS, where ants are exposed to Wi-Fi and their behavioral patterns are compared to the same situation with CMO: this study has been published and the experiment is available on YouTube:

(<https://www.youtube.com/watch?v=s71hfnh3X78>)

Today, CMO technology Is becoming a « must » in most schools of naturopathic medicine as well as osteopathy or diverse alternative health practices.



# COMOSYSTEMS, it is the study of biological markers demonstrating scientific evidence of the efficacy of the CMO technology !



## BIOLOGICAL MARKERS STUDIED:

- ACTH
- DNA
- EMBRYO MORTALITY
- CALCIUM CONCENTRATION
- NEUROGENESIS
- MONOCYTES
- CORTICOSTERONE
- MELATONIN

**ALL MARKERS DEMONSTRATED CMO CAN BIOCOMPENSATE NEGATIVE EFFECTS FROM EXPOSURE TO E.M.F**



EXPOSED TO ELECTROMAGNETIC FIELDS



EXPOSED AND PROTECTED WITH CMO TECHNOLOGY




**COMOSYSTEMS, it Is videotaped visual experiments on ants (no possible « psychological deviation..) showing obvious efficacy of the technology.**

Purpose of the study:

**Effect of radiation of a Wi-Fi router on the behavior of ants** and assessment of a biotech compensation (CMO) : FREE UNIVERSITY OF BRUSSELS by Dr Cammaerts (2012)

**Biological parameters: angular velocity and linear velocity**

variable	Exposed to Wi-Fi ON		Exposed to Wi-Fi + CMO protection	
	5 min	30 min		
<b>Linear velocity</b>	<b>- 35%</b>	<b>- 34%</b>	<b>- 14,8%</b>	<b>- 3%</b>
<b>Angular velocity</b>	<b>+ 74%</b>	<b>+ 97%</b>	<b>+ 19,4%</b>	<b>+ 6,9%</b>



Experiment videotaped and published on YouTube  
(see [www.youtube.com/watch?v=s71hfnh3X78](http://www.youtube.com/watch?v=s71hfnh3X78))





# COMOSYSTEMS, it Is experiments on large amount of people measuring stress symptoms while exposed to EMF and protected with CMO !



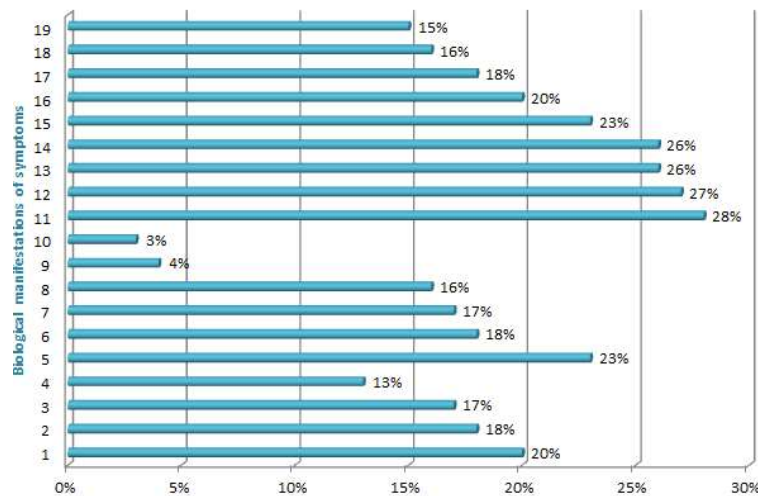
PURPOSE OF THE STUDY: **STRESS REDUCTION** Experiment: 967 person / double blind / 2 months / Publication: Pr.Clements Croome. University of Reading UK

**35% of stress symptoms disseappear with C.M.O !**

## Percentage of people whose symptoms have disappeared

967 office workers, engineers, executives, journalists, lawyers, civil servants, comptables. Test achieved double-blind crossover for 2 months, 1 with CMO (Compensating Magnetic Oscillator. COMOSYSTEMS

Thes



Clements-Croome D, 1999, 2000, 2001 - Université de Reading, Grande-Bretagne

COMPUTER SCREENS: ELECTROMAGNETIC STRESS  
REDUCTION IN THE OFFICE: 35% of stress symptoms in offices disappear with CMO

19	Concentration problems
18	Irritable , tense
17	Depressed, pessimistic
16	Problems of short term memory
15	Neck
14	Shoulders
13	Loins
12	Hands, wrists and fingers
11	Arms, elbows
10	Dry tired eyes, redish
9	Cough, sneezing
8	Fatigue, tiredness
7	Headaches
6	Stuffy nose, runny
5	Dry throat, thirsty
4	Cold, flu
3	Sore throat
2	Breathing difficulties
1	Rash or itching



The historical and scientific reference for compensating the effects due to exposure to electromagnetic fields

What Is the Compensation Signal ?



## Compensation for exposure to electromagnetic fields

**CMO** technology compensates for non-thermal biological effects of electromagnetic fields generated by the various devices.

**CMO** technology does not change the intensity of the field emitted by these devices, it does not interfere with their functioning and does not generate additional electricity magnetic pollution.

**CMO** compensation signal is a low-level signal directly preventing electromagnetic interference (such as resonance phenomena) , which is generated by external electromagnetic pollution.

Being well protected with the **CMO**, technology the cells in our body maintain a better inner ion-protein exchange levels.



## What are the potential consequences of such exposure to E.M.F ?



### Influence of Electromagnetic Fields

Phones, computers, relay antenna, Wi-Fi: the electromagnetic fields emitted by communication devices can, in the medium and long term, lead to biological effects, such as sleep disorders, chronic fatigue, concentrating difficulties , etc.

The abundance of peer-reviewed international scientific publication indicates that the negative impact of different combinations of electric and magnetic fields on biological logical system is manifested in the form of:

- changes in the function of nerve cells
- changes in the density and speed of bone healing
- imbalance of important hormones
- changes in the rate of heart rhythm
- changes in the ability of the immune system to resist disease and so on.

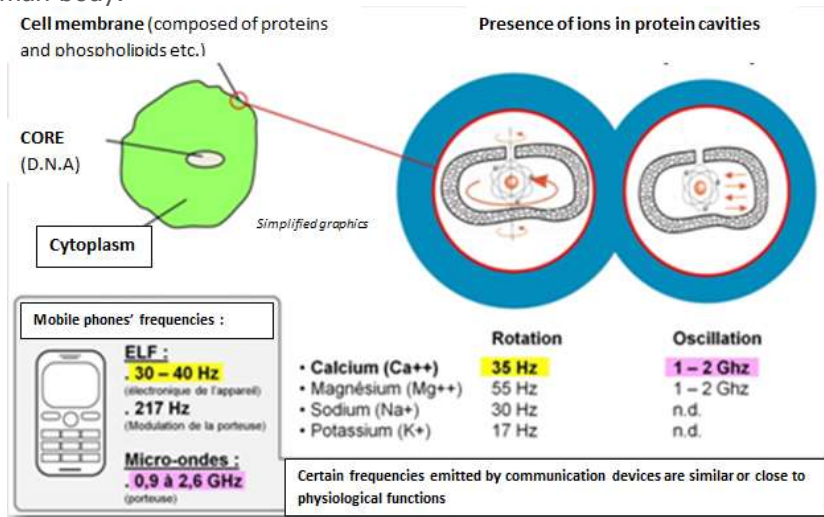


# Compensatory Magnetic Oscillator

The historical and scientific reference for compensating the effects due to exposure to electromagnetic fields

## What is C.M.O (compensating magnetic oscillator) and on what technology is it based on ?

**CMO** is the name of the technology developed by former Technolab laboratories (France), today named **COMOSYSTEMS SL.**, whose purpose is to offset the negative effects of exposure to electromagnetic radiation on the human body.



**CMO** Is a compensating magnetic oscillator containing a microcrystalline aqueous solution acting as an antenna: an hyper-low signal containing stabilizing informations prevents resonance phenomena between the cells and communication devices or computers, lamps, and any apparatus generating EMF, allowing thus proper communication of the ions in the cell

This microcrystalline, once activated by external communication or electronic devices (mobile phones, computers, antennas, high-voltage power lines, wifi, etc.) will resonate with relevant biological receptors of living organisms, and thus that guarantees the normal, natural course of metabolic processes in cells, despite the presence artificial electromagnetic field emissions.

**CMO** is a compact wireless stand alone EMF compensator, and does not need a power supply. It is usually placed in the middle of the home, office, or directly on fields emitters (like cellular phones, laptops etc.). Their main function is to render your immediate environment biocompatible.





# Compensatory Magnetic Oscillator

A complete line of solutions:  
One application for each situation:



## Protections for the home



## For Travelling ...



To stick on your  
communication devices ...



## PRODUCT CATALOG

The historical and scientific reference for compensating the effects due to exposure to electromagnetic fields



MP23 EASYCALL  
TO STICK ON  
CELLULAR PHONE

**EASYCALL //Reference: MP23**

**Ultra-thin and ultra-light CMO accessory compensating effects of exposure to EMF from mobile phones and smartphones**

**Purpose:** It is used as a compensation to counteract the effects of everyday electromagnetic fields emitted by mobile phones, smartphones, tablets, PDAs, GPS-navigators, radio nanny, combined radio telephones at the biological level.

Compatible with devices that support the following technologies: GSM 900 - GSM 1800 - EDGE - GPRS - UMTS / 3G, 3G+, 4G (LTE) - Bluetooth - WiFi - CDMA

**Instructions for use:** Place your **CMO EASYCALL** on a flat surface or the cover of the phone, smartphone, or other device (in the corner or in the middle). With double-sided super-resistant adhesive you can paste again **EASYCALL** a new device in case of replacement.

**Dimensions:** Diameter - 2.5 cm, thickness - 0.3 cm, weight - 2 Years



**ZONEPC //Reference PC15**

**CMO accessory for compensation to exposure to computers (any type of screen)**

**Purpose:** It is used as a compensation against the effects of everyday electromagnetic radiation of all types from desktops, notebooks, laptops etc. (acting at the biological level). CMO will provide bio-compatibility for your computer.

**Instructions for use:** Place your **ZONEPC** on a flat surface of a laptop or PC housing (on the side of the cover or keyboard). With double-sided super-resistant adhesive, you can re-stick **ZONEPC** to your new device in case of replacement.

**Dimensions:** length - 6 cm, width - 1 cm, height - 0.6 cm, weight - 4 years



PC15 PCZONE  
TO STICK ON LAPTOP



## PRODUCT CATALOG

### TRAVELLER //Reference TR25

#### Accessory CMO for protection from radiation outside the home



TR25 TRAVELLER  
MULTIFUNCTIONS  
FOR TRAVEL

**Purpose:** To protect (and compensate) against everyday electromagnetic fields exposure while traveling, at work, on a walk, forming a protective zone of a diameter of 4 meters (covering 12 m<sup>2</sup>). Suitable for the following types of electromagnetic radiation: Wi-Fi, WiMax, 4G, Bluetooth, cordless telephones (DECT antennas), microwaves, satellites-quark communication line from low frequency to high, geomagnetic activity, incandescent lights, smart meters, transportation (car, plane, train, etc).

**TRAVELLER** is a mobile version of the unit **MF04 HARMONY**, TR25 is intended for only one person, while the MF04 covers the whole house.

**TRAVELLER** does not substitute to the functions of **EASYCALL** (for protection from mobile phones) nor **ZONE PC** for laptops and computers, since these devices operate on different frequencies.

**Instructions for use:** Remove the protective film. For maximum effectiveness, wear your TRAVELLER in a bag, purse, pocket, backpack, or on a table next to you while at work.

**Dimensions:** Diameter - 6.5 cm, thickness - 1 cm, weight - 20 g

### HARMONY //Reference : MF04

#### Accessory CMO for multifunctional protection at home or office

**Purpose:** It is used for protection (and compensation) against electromagnetic fields at home, or in apartments, offices, forming a protective zone of 11 m in diameter (covering an area of 100 m<sup>2</sup>)

**HARMONY** combines the functionality of all 4 CMO cones for maximum protection of the house : **WIFIBLUE**, **GEOTIERRA**, **POWERCOMPENSATOR**, and **ANTENAZERO**.

Suitable for the following types of EMF: WiFi, WiMax, Bluetooth, 4G, cordless telephones (DECT antennas), microwave, satellite communications, power transmission line from the low-frequency to high, geomagnetic activity, an incandescent lamp, smart meters, transportation (car, plane, train, etc).

**HARMONY** is ideally suited for the protection of large areas. **HARMONY** does not substitute to **EASYCALL** features for mobile phone nor **ZONE PC** for laptops and computers since these devices operate at different frequencies.

**Instructions for use:** Place your **HARMONY** in your home or in the office on a flat surface in the center of the room (on a desk or on an elevated shelf).

**Coverage:** room 100 m<sup>2</sup>, equivalent to the area of a diameter of 11 m and a height of 5 m. The walls of the room do not prevent the spread of **HARMONY**'s protective field.

**Dimensions:** The base of the cone - 7 cm, height - 6 cm, weight 175 g



MF04 HARMONY  
ALL IN ONE PROTECTION  
FOR THE HOME.  
MULTIFUNCTIONS



## PRODUCT CATALOG

The historical and scientific reference for compensating the effects due to exposure to electromagnetic fields



AA12 VISUAL  
TO STICK ON ALL  
SCREENS

### VISUAL //Reference: AA12

CMO accessory to compensate the effects of EMF emissions from plasma screens and panels, TV, microwave ovens, induction cookers

**Purpose:** It is used to compensate the effects of EMF emitted by all types of screens, plasma screens, televisions, microwave ovens and induction cookers (compensation at the biological level).

**Instructions for use:** Stick your VISUAL on a flat surface of your apparatus (side, top or rear). With double-sided super-resistant adhesive, you can interchange VISUAL to a new screen in case of replacement.

**Dimensions:** length - 6 cm, width - 1 cm, height - 0.6 cm, weight - 4 years

### VIDEOMAX //Reference: JV20 A / B

Accessories for video games and consoles

**Purpose:** Maximum protection for dedicated gamers! Ideal for fans of the fascinating world of videogames. It is used as a compensation to the effects of exposure to electromagnetic fields from gaming consoles and handheld consoles (at the bio- logical level): X-box, PSP and others. This VIDEOMAX is proposed in two versions: two rows: a stationary accessory and a stylish bracelet. Bracelet is the best solution if you or your child like to go play at group games , or a in a computer club.

**Instructions for use of a the stationary accessory:** Secure your VIDEOMAX joystick on a flat surface or on the body of the console (on the cover in a corner or in the middle). With double-sided super-resistant adhesive, You can interchange VIDEOMAX to a new device in case of replacement.

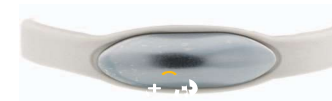
**Instructions for use of the bracelet:** For your convenience, wear a bracelet on his wrist during a long stay at the gaming console.

**Dimensions stationary accessory:** length - 3 cm, width - 1.3 cm, weight - 2 Years

**Dimensions of the bracelet:** diameter - 6 cm, width - 1 cm, weight - 8 g.



JV 20 A VIDEOMAX  
TO STICK ON CONSOLE



JV 20 B VIDEOMAX  
WRIST BAND CMO  
PROTECTION FOR  
VIDEOGAMES





## PRODUCT CATALOG

### WIFIBLUE //ReferenceWD17

Accessory CMO for compensation of exposure to EMF from WiFi, WiMax, Bluetooth devices, and cordless telephones DECT-



WD17 WIFIBLUE  
PROTECTION FROM  
WIFI BLUETOOTH and  
DECT PHONES

**Purpose:** Standard home Wi-Fi-routers generates a protection bubble of 100 sq.meters (1200 sq.feet). The frequency of the Wi-Fi and WiMAX are identical and equal to 2.4-2.7 GHz. WIFIBLUE compensate the biological effects of electromagnetic fields from the devices using the technology WiFi, WiMax, Bluetooth, as well as stationary DECT-phones (cordless phones).

**Instructions for use:** Place your WIFIBLUE at home or in the office on a flat surface in the center of the room (on a desk or on shelf).

**Coverage:** room 100 m<sup>2</sup>, equivalent to the area of a diameter of 11 m, You are a hundredth of a 5 m. The walls of the room do not prevent the spread of the protective field WIFIBLUE. For maximum effect, we recommend positioning the cones CMO at a distance of at least 1 meter from each other.

**Dimensions:** The base of the cone - 7 cm, height - 6 cm, weight - 175 g



### POWERCOMPENSATOR //Reference // HT18

CMO cone for protection from exposure to the EMF from High Voltage lines, transformers and home electrical network

**Purpose:** At the moment there are many problems associated with impact of power lines on the nervous, cardiovascular, immune and reproductive system. **POWERCOMPENSATOR** protects from adverse effects from electric networks (such as low, medium and high voltage, up to 400 000 volts), as well as transformers in everyday life.

**Instructions for use:** Place your **POWERCOMPENSATOR** at home or in the office on a flat surface in the center of the room (on a desk or on an elevated shelf).

**Coverage:** room 100 m<sup>2</sup>, equivalent to the area of a diameter of 11 m, height of 5 meters. For maximum effect it is recommended CMO cones have a minimum of 1 meter from each other.

**Dimensions:** The base of the cone - 7 cm, height - 6 cm, weight - 175 g



HT18 POWERCOMPENSATOR  
FOR PROTECTION FROM  
HIGH VOLTAGE LINES /  
TRANSFORMERS / HOME  
ELECTRICAL NETWORK



## PRODUCT CATALOG

### GEOTIERRA //Reference GB02

Accessory CMO for protection from geobiological lines (Curry and Hartman)



GB02 GEOTIERRA  
FOR GEOBIOLOGICAL  
ISSUES: HARTMAN  
NETWORK CURRY  
LINES ETC..

**Purpose:** protection against the pathogenic effects of soil (underground) EMF emissions, which are transmitted from the groundwater; protection from exposure to global power lines (Hartman network (G-network) and Curry lines (D-network)).

**Instructions for use:** Place your GEOTIERRA at home or in the office on a flat surface in the center of the room (on a desk or on a shelf).

**Coverage:** room 100 m<sup>2</sup>, equivalent to the area of a diameter of 11 m, You are a hundredth of a 5 m. The walls of the room do not prevent the spread of the protective field GEOTIERRA. For maximum effect, we recommend positioning the cones CMO at a distance of at least 1 meter from each other.

**Dimensions:** The base of the cone - 7 cm, height - 6 cm, weight - 175 g



### ANTENAZERO //Reference : BT13

Accessory CMO for protection from exposure to electromagnetic fields from relay antennas, cellphone masts etc..

**Purpose:** Compensates the biological effects of electromagnetic radiation from relay antennas, cellular towers, cellphone masts etc ... in everyday life. Applies for technologies such as GSM, UMTS, 3G, 3G +, 4G, 0.9 GHz; 1.5 GHz; 1.8 / 1.9 GHz; 2 GHz and GPRS. French studies have shown that a person at a permanent location near a cellular base stations experiences the following symptoms: irritability, problems of the cardiovascular system, difficulty concentrating (100 m); headaches, sleep disturbances, feeling of discomfort (200 m); fatigue (300 m). Staying in the radiation sector (front of the antenna) is the most harmful.

**Instructions for use:** Place your ANTENAZERO at home or in the office on a flat surface in the center of the room (on a desk or on a shelf).

**Coverage:** room 100 m<sup>2</sup>, equivalent to the area of a diameter of 11 m and a height of 5 m. The walls of the room do not prevent the spread of the protective field from ANTENAZERO. To achieve maximum effect, it is recommended that CMO cones are placed at a distance of at least 1 meter from each other.

**Dimensions:** The base of the cone - 7 cm, height - 6 cm, weight



BT13 ANTENAZERO  
FOR EXPOSURE TO  
RELAY ANTENNA



## PRODUCT CATALOG

The historical and scientific reference for compensating the effects due to exposure to electromagnetic fields



NW24 NOCTIWAVE  
FOR BETTER  
SLEEPING  
CONDITIONS

### NOCTIWAVE //Reference: NW24

Accessory CMO for electromagnetic fields protection during sleep with stabilisation of melatonin production

**Purpose:** It is used as a compensation factor (at the biological level) to counteract the effects of everyday sources of electromagnetic radiation while sleeping. Your **NOCTIWAVE** compensates for the reduced production of melatonin (a hormone that regulates sleep by controlling circadian rhythms) under the effect of electromagnetic fields. The device (NW24) is made of anodized aluminum, which prevents oxidation in air and protects from minor mechanical damage, as well as gives a solid look.

Instructions for use: Place your **NOCTIWAVE** in the bedroom under the mattress (by the feet). Coverage applies to king-size bed.

Dimensions: Diameter - 6.5 cm, thickness - 1 cm, weight - 20 g

### ZENACTITUD //Reference : HE22

Ultra-thin and ultra-light accessory CMO protection a person with electromagnetic hypersensitivity

**Purpose:** It is used as additional protection against everyday electromagnetic fields (when the compensation from basic products are not sufficient) for people with symptoms of electromagnetic hypersensitivity. The number of people with a similar reaction is gradually increasing, as more and more technologies are all around us, constantly emitting a microwave frequency.

Electromagnetic hypersensitivity is characterized by a variety of non-specific symptoms, the most common include dermatological symptoms (redness, tingling, and burning sensations) as well as neurasthenic and vegetative symptoms (fatigue, tiredness, concentration difficulties, dizziness, nausea, heart palpitations and digestive disorders) . The collection of symptoms is not part of any of a known syndrome.

**Instructions for use:** It is recommended to wear **ZENACTITUD** as close to the body.

**Dimensions:** diameter - 2.5 cm, a thickness - of 0.3 cm, weight -



HE22 ZENACTITUD  
ADDITIONAL PATCH  
FOR THE E.H.S

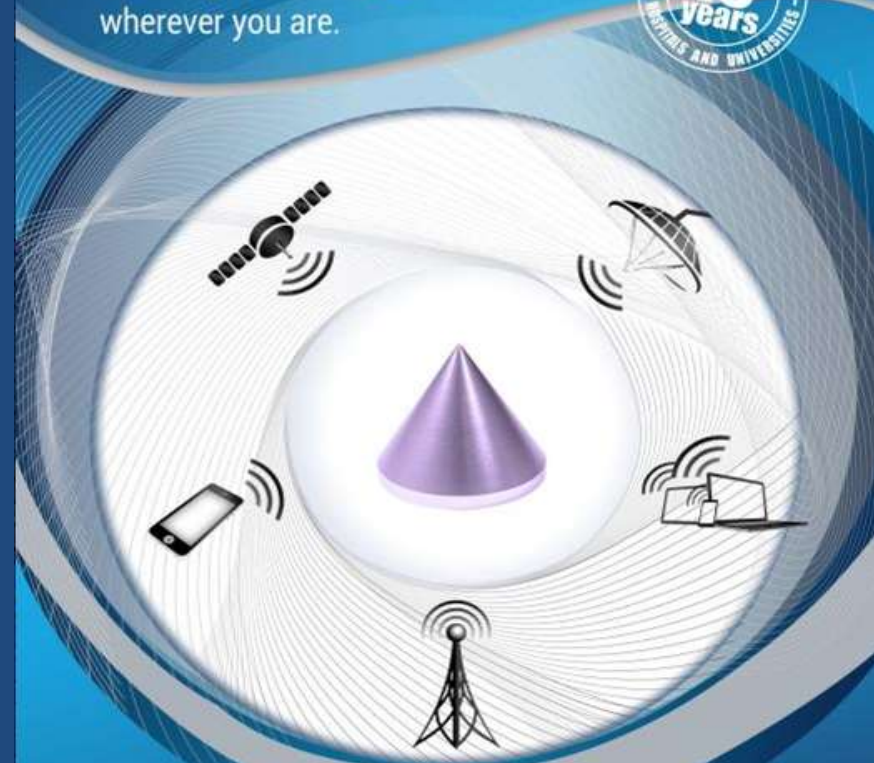


# LIVING IN HARMONY WITH ELECTROMAGNETIC WAVES?

at home, in the office or  
wherever you are.



THANK YOU  
FOR YOUR  
INTEREST



## CMO: HERE ON SALE

Compensatory Magnetic Oscillator



FIND MORE PROTECTIONS ON THE WEB-SITE:

[www.comosystems.com](http://www.comosystems.com)







# CMO



Protection biologique contre les risques associés aux champs électromagnétiques  
**Oscillateurs Magnétiques de Compensation**

## coMOSystems

La référence historique et scientifique

COMOSYSTEMS, S.L., REYES CATOLICOS,31,2° - 03003 ALICANTE –Espana

capital social: 147 300 €

Inscrita en el Reg. Mercantil de Alicante ,Tomo 2.537, Libro 0, Seccion 8, Folio 38, Hoja A-70221



## Préface :

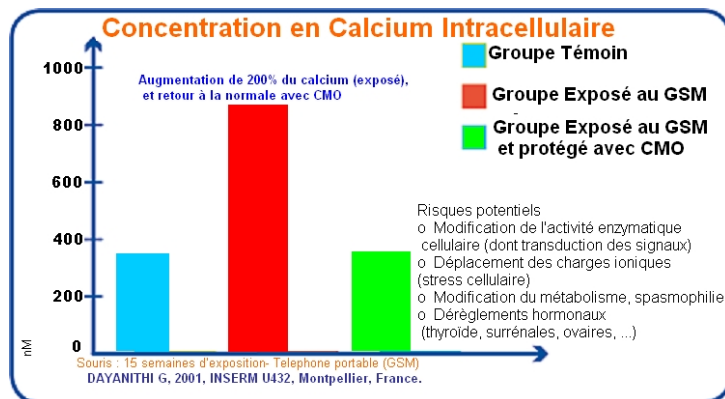
### Pourquoi les ondes ont-elles des répercussions sur l'organisme ?

Les ions contenus dans notre organisme (ions calcium, magnésium, potassium, etc.), en dehors de leur fonction purement chimique, présentent, sur le plan de la structure de molécules, des mouvements en oscillation et en rotation. Ces mouvements génèrent des micro-signaux électromagnétiques à des fréquences précisément identifiées : c'est ce qui définit l'identité électromagnétique de ces ions, ou leur « signature » électromagnétique. Le problème est que les fréquences de fonctionnement de nos appareils électroniques correspondent au spectre de fréquences des mouvements des ions. Ce chevauchement dans des mêmes plages de fréquences crée des effets de résonance, bien connus en physique élémentaire : cette résonance induit des phénomènes d'interférences au niveau cellulaire.

Photo: fuite des ions calciums



Exposés: 200% augmentation  
Avec CMO: retour normale



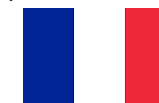
Comme ce sont les mouvements des ions qui sont touchés, cela peut conduire notamment à des modifications de leur concentration intra et extracellulaire (calcium notamment). Ces modifications peuvent ensuite générer toute une cascade physiologique de réactions dont il découle des perturbations biologiques. Pour mémoire, l'ion calcium intervient dans la plupart des réactions biochimiques de la cellule ; sa perturbation risque donc d'impacter bon nombre de systèmes, par exemple le système nerveux et/ou musculaire. Des études sont venues confirmer l'impact biologique des ondes.

Dans ce dossier, nous vous présentons les études principales qui ont été réalisées et publiées dans la littérature scientifique (peer review). Telles que "Journal of Cellular Biochemistry" de Reba Goodman, concluant par l'évidence scientifique que les marqueurs les plus significatifs démontrent un niveau de stress cellulaire élevé pendant l'exposition aux C.E.M, avec un retour à des conditions normales quand une protection CMO affecte l'expérience.

Nous vous présentons également une étude récente (2012) réalisée par le Dr CAMMAERTS Marie Claire, de l'Université Libre de Bruxelles, dans laquelle des fourmis sont exposées aux ondes d'un routeur Wi-Fi et où l'on note un comportement dysfonctionnel, comparé à la même situation, avec protection CMO (retour normalité). Cette expérience fût filmée et publiée sur YouTube:

(<https://www.youtube.com/watch?v=s71hfnh3X78>)

Aujourd'hui, la technologie CMO devient incontournable dans la plupart des écoles de médecine naturopathique ou ostéopathique ou pour tous les thérapeutes.

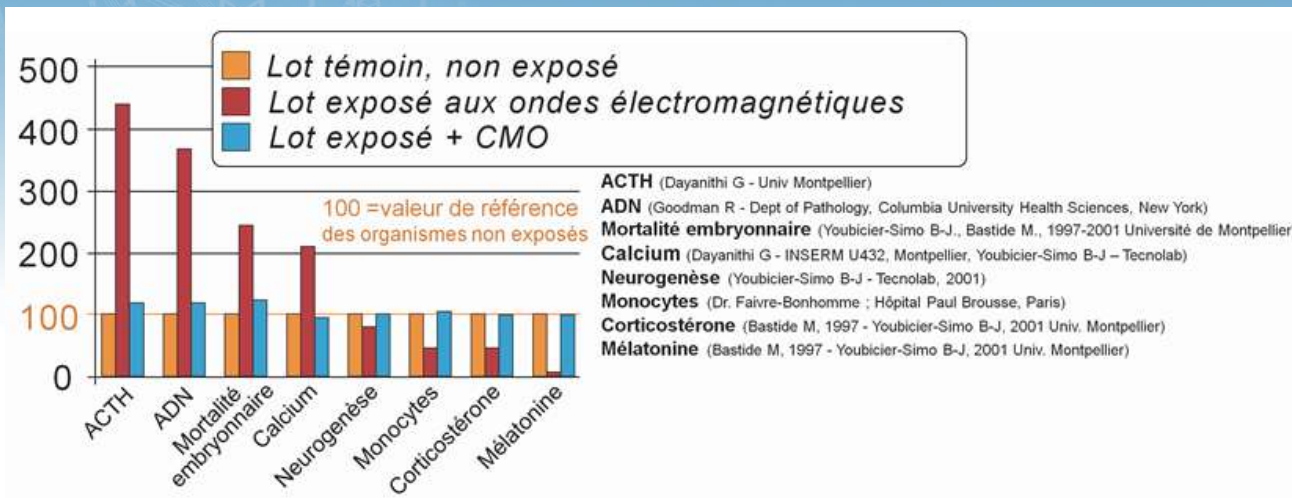


COMOSYSTEMS, c'est : un banc d'études sur les marqueurs biologiques:

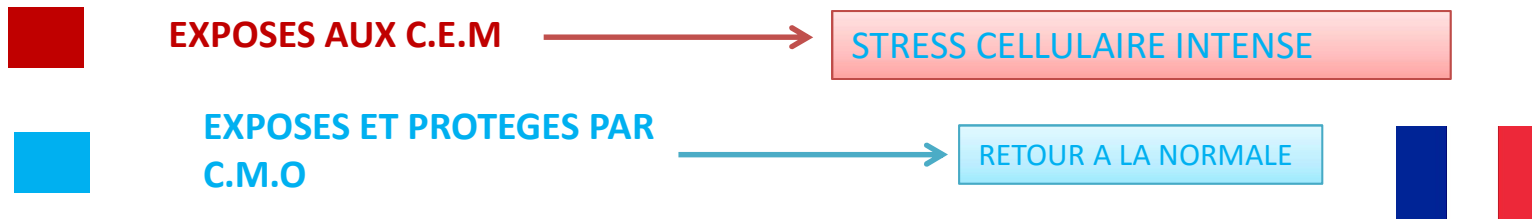


MARQUEURS BIOLOGIQUES ETUDIES:

ACTH / DNA / MORTALITE EMBRYONNAIRE / CONCENTRATION en CALCIUM / NEUROGENESE / MONOCYTES / CORTICOSTERONE / MELATONINE



Ces marqueurs nous montrent que le C.M.O peut « bio compenser » les effets néfastes de l'exposition aux C.E.M



COMOSYSTEMS, c'est : des expériences in vivo sur l'animal, avec un visuel marquant :

Objet de l'étude :

## Impact des ondes d'un routeur Wi-Fi sur le comportement des fourmis

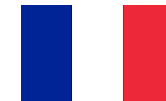
Et évaluation d'une biotechnologie de compensation (C.M.O) à l'Université Libre de Bruxelles par le Dr Cammaerts M-C (2012)

Paramètres biologiques: vitesse angulaire et linéaire

variable	exposition au Wifi activé		exposition au Wifi + protection	
	5 min	10 min		
Vitesse linéaire	- 35%	- 34%	- 14,8%	- 3%
Vitesse angulaire	+ 74%	+ 97%	+ 19,4%	+ 6,9%



Expérience filmée et publiée sur YouTube ([www.youtube.com/watch?v=s71hfnh3X78](http://www.youtube.com/watch?v=s71hfnh3X78)) et résultats sur notre site ou en téléchargement « dossier scientifique »





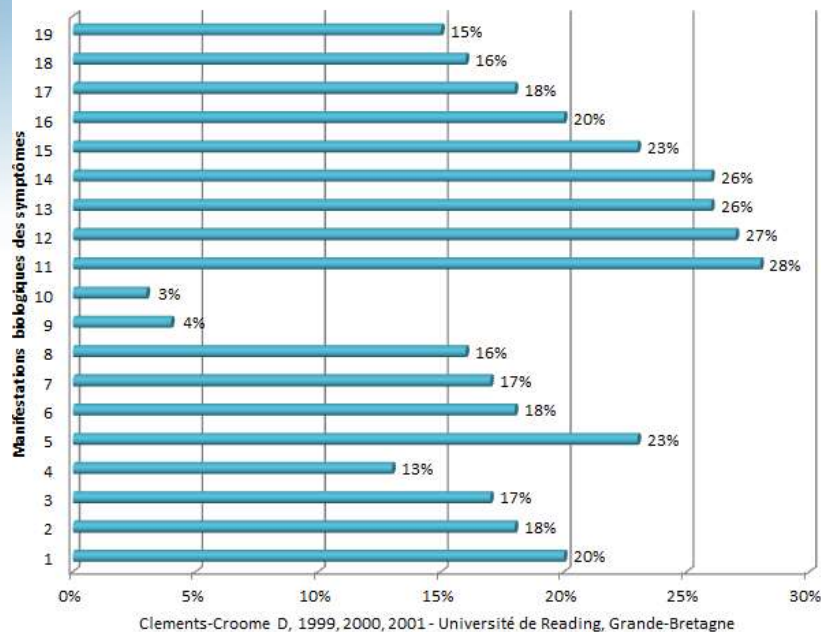
# COMOSYSTEMS, c'est : des études sur le stress induit par les champs électromagnétiques :



**35% des symptômes de stress disparaissent avec la protection C.M.O !**

## Pourcentage de personnes dont les symptômes ont disparu

967 employés de bureau, ingénieurs, cadres, journalistes, juristes, fonctionnaires, comptables.  
 Test réalisé en double aveugle croisé pendant 2 mois dont 1 avec CMO (Compensating Magnetic Oscillator)  
 Ces résultats se sont confirmés par des études complémentaires sur 967 personnes qui montrent des pourcentages d'amélioration similaires



Clements-Croome D, 1999, 2000, 2001 - Université de Reading, Grande-Bretagne

ECRANS D'ORDINATEUR: REDUCTION DU STRESS  
 ELECTROMAGNETIQUE DANS LES BUREAUX:  
 35% des symptômes de stress dans les bureaux  
 disparaissent avec le CMO

19	Problemes de concentration
18	Irritable, tendu
17	Déprimé, pessimiste
16	Pbs de mémoire court terme
15	Nuque
14	Epaules
13	Région lombaire
12	Mains, poignets, doigts
11	Bras, coudes
10	Yeux secs, fatigués
9	Toux, éternuements
8	Fatigue, lassitude
7	Maux de tête
6	Nez bouché, écoulements
5	Gorge sèche, assoiffé
4	Enrhumé, grippé
3	Gorge douloureuse
2	Difficultés respiratoires
1	Rougeurs ou démangeaisons

**OBJET DE L'ETUDE: REDUCTION DU STRESS : Expérimentation: 967 personnes / double aveugle / 2 mois. Publication: Pr Clements Croome. University of Reading UK**



La référence historique et scientifique en matière de compensation des effets de l'exposition aux champs électromagnétiques depuis 10 ans

Quel est l'impact des ondes sur l'humain ?

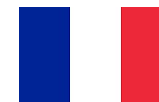


### Impact des champs électromagnétiques

Téléphones, ordinateurs, antennes relais, Wi-Fi : les champs électromagnétiques émis par les appareils de communication peuvent, à moyen et long terme, engendrer des effets biologiques, tels que des perturbations du sommeil, de la fatigue chronique, des difficultés de concentration, céphalées etc..

Une abondance de publications scientifiques internationales "peer review" indiquent que l'impact néfaste de combinaisons de champs électriques et électromagnétiques sur les systèmes biologiques se manifestent sous la forme de :

- altération de la fonction des cellules nerveuses
- altération de la vitesse et quantité de production de cellules osseuses
- déséquilibres des principales hormones
- modifications du rythme cardiaque
- modification des systèmes de défenses immunitaires et hormonales etc etc..



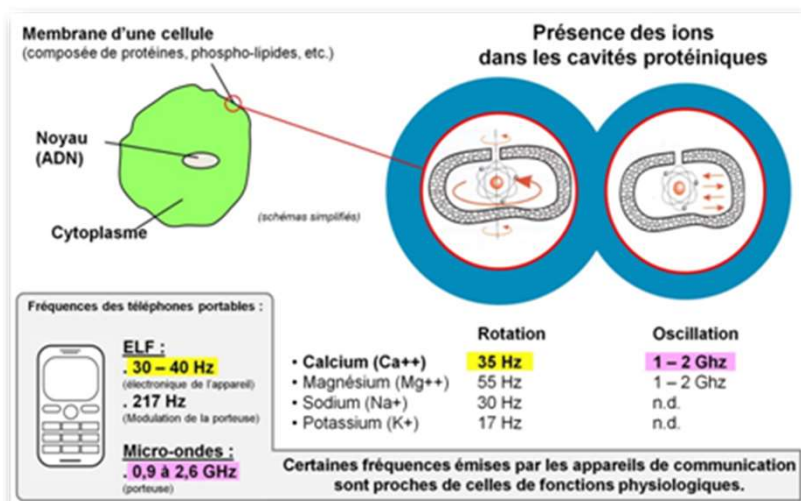
## Oscillateur Magnétique de Compensation

La référence historique et scientifique en matière de compensation des effets de l'exposition aux champs électromagnétiques depuis 10 ans



### Qu'est-ce que le CMO (oscillateur magnétique de compensation) et sur quelle technologie se repose-t-elle ?

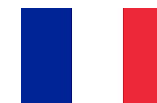
Le **C.M.O.** est le nom donné à une technologie développée par les Laboratoires TecnoLab-COMOSYSTEMS et qui vise à compenser les effets indésirables de l'exposition du corps humain aux champs électromagnétiques.



Des solutions aqueuses structurées par traitement électromagnétique émettent des signaux électromagnétiques hyper faibles et bioactifs, afin de maintenir la liaison ion-protéine fonctionnelle.

Chaque **CMO** contient une solution saline microcristalline qui, activée par le rayonnement de l'appareil, va générer un signal hyper-faible ; c'est le signal de compensation. Ce signal de compensation va entrer en résonance avec les récepteurs des organismes vivants, et permettre ainsi aux cellules de l'organisme d'échanger de façon normale et naturelle, malgré la présence du rayonnement électromagnétique artificiel.

Agissant directement sur le biologique, le **CMO** ne modifie pas l'intensité des champs émis et ne perturbe donc pas le fonctionnement électronique des appareils.



## Le signal de compensation, à quoi sert-il ?



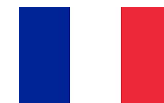
**La référence historique et scientifique en matière de compensation des effets de l'exposition aux champs électromagnétiques depuis 10 ans**

### **Efficacité de la technologie CMO**

Chaque **CMO** contient une solution microcristalline qui, activée par le rayonnement de l'appareil, va générer un signal hyper-faible : c'est le signal de compensation.

Ce signal de compensation va entrer en résonance avec les récepteurs des organismes vivants, et permettre ainsi aux cellules de l'organisme d'échanger de façon normale et naturelle, malgré la présence du rayonnement électromagnétique artificiel.

Le **CMO** ne modifie pas l'intensité des champs émis par les appareils : il ne perturbe pas leur fonctionnement et ne constitue pas une pollution électromagnétique supplémentaire. Le signal de compensation du CMO est un signal hyper-faible et bio-actif, qui s'oppose directement au stress électromagnétique généré par les rayonnements polluants





# Oscillateur Magnétique de Compensation

Une gamme complète de solutions:  
Une application pour chaque situation:



Protections à la maison



Pour le voyage...



Sur vos appareils ...





## CATALOGUE DES PRODUITS

### **EASYCALL //Référence: MP23 : Oscillateur Magnétique de Compensation : Compense les effets biologiques des rayonnements électromagnétiques des appareils, au quotidien**



**MP23 EASYCALL**  
A coller sur votre  
téléphone portable



**Application:** Protection contre les rayonnements électromagnétiques des téléphones portables. Il convient aux appareils possédant une ou plusieurs des technologies suivantes : GSM 900 - GSM 1800 - EDGE - GPRS - UMTS / 3G, 3G+, 4G - BlueTooth - WIFI - CDMA, iPhone, iPad. Le CMO-MP23 a aussi d'autres applications : GPS, babyphones, combinés des téléphones DECT. Avec un CMO, votre téléphone cellulaire devient "bio-compatible", c'est-à-dire compatible avec les organismes vivants.

**Mode d'emploi :** Le CMO - MP23 se colle simplement sur une surface plane du téléphone ou de sa coque, à l'endroit de votre choix (sur la tranche ou à l'arrière). Un adhésif double-face très résistant est fourni, et renouvelable sur simple demande si vous changez votre téléphone.

**Dimensions:** diamètre 2.5 cm - épaisseur 0,3 cm - poids 2 grammes

### **ZONEPC //Référence : PC15 : Oscillateur Magnétique de Compensation : Compense les effets biologiques des rayonnements électromagnétiques des appareils, au quotidien) : ordinateurs et tablettes**

**Domaine d'application du CMO :** Protection contre les rayonnements électromagnétiques des ordinateurs (tout type d'écran).

Avec un CMO votre ordinateur devient "bio-compatible", c'est-à-dire compatible avec les organismes vivants.

**Mode d'emploi :** Le CMO - PC15 se colle simplement sur une surface plane de l'appareil, à l'endroit de votre choix (sur la tranche ou le couvercle de votre ordinateur).

Un adhésif double-face très résistant est fourni, et renouvelable sur simple demande si vous changez votre ordinateur

**Dimensions:** Le CMO - PC15 est ultra-léger (4 grammes) et miniaturisé (dimensions en cm : 6 x 1 x 0,6).

**8**



**PC15 PCZONE**  
A coller sur votre PC  
ou laptop



## CATALOGUE DES PRODUITS

### TRAVELLER // Référence TR25 : Oscillateur Magnétique de Compensation : compense les effets biologiques des rayonnements électromagnétiques des appareils, au quotidien



TR25 TRAVELLER  
Multifonctions de  
voyage

**Application :** TR25 TRAVELLER est conçu pour protéger et compenser les effets des champs électromagnétiques juste autour de vous, génère une bulle de protection sur 4 m de diamètre, ce qui correspond à 12 m<sup>2</sup> au sol environ. TRAVELLER réunit les fonctionnalités des 4 cônes individuels: WIFIBLUE, GEOTIERRA, POWERCOMPENSATOR, and ANTENAZERO. Les applications du TRAVELLER sont les suivantes : WiFi, Wimax, bluetooth, DECT, antennes relais, communications par satellite, réseaux électriques de basse à très haute tension, perturbations géobiologiques, fours à micro-ondes, ampoules basse consommation, compteurs électriques intelligents, CPL (Courants porteurs en Ligne), transports (voiture, avion et train). TRAVELLER est une protection individuelle, pour une personne. Il couvre les pollutions EM des 4 cônes mais ne se substitue pas aux protections pour téléphones portables (MP23 EAYSYCALL) ou pour les ordinateurs (PC15 PCZONE) car les fréquences utilisées ne sont pas les mêmes.

**Mode d'emploi:** Votre galet TRAVELLER est à poser sur son bureau, dans sa sacoche, son sac à main, son cartable, ou dans sa poche

**Surface de protection:** bulle de protection sur 11 m de diamètre, ce qui correspond à 100 m<sup>2</sup> au sol environ.

**Dimensions:** Le TR25 se présente sous la forme d'un petit galet de 6.5 cm de diamètre, assez fin (1 cm d'épais), et léger (20 grammes).

### HARMONY // Référence : MF04 : Oscillateur Magnétique de Compensation : compense les effets biologiques des rayonnements électromagnétiques des appareils, au quotidien.

**Application :** MF04 HARMONY est conçu pour protéger et compenser les effets des champs électromagnétiques avoisinants, pour les maisons ou appartements ou bureaux, créant une bulle de protection d'un diamètre de 11 mètres (surface équivalente de 100m<sup>2</sup>), HARMONY réunit les fonctionnalités des 4 cônes individuels: WIFIBLUE, GEOTIERRA, POWERCOMPENSATOR, and ANTENAZERO. Les applications du MF04 sont les suivantes : WiFi, Wimax, bluetooth, DECT, antennes relais, communications par satellite, réseaux électriques de basse à très haute tension, perturbations géobiologiques, fours à micro-ondes, ampoules basse consommation, compteurs électriques intelligents, CPL (Courants porteurs en Ligne), transports (voiture, avion et train).

**HARMONY** est une protection de grande superficie: il couvre les pollutions EM des 4 cônes mais ne se substitue pas aux protections pour téléphones portables (MP23 EAYSYCALL) ou pour les ordinateurs (PC15 PCZONE) car les fréquences utilisées ne sont pas les mêmes.

**Mode d'emploi:** Placez votre cône HARMONY au centre de la maison, sur une surface plane (étagère, haut de meuble etc).

**Surface de protection:** bulle de protection sur 11 m de diamètre, ce qui correspond à 100 m<sup>2</sup> au sol environ.

**Dimensions:** Dimensions : Cône base 7 cm, hauteur 6 cm - poids 175 grammes



MF04 HARMONY  
Multifonctions  
« tout en 1 » pour  
la maison



## CATALOGUE DES PRODUITS



AA12 VISUAL  
A coller sur le  
bord des écrans

**VISUAL //Référence: AA12: Oscillateur Magnétique de Compensation : compense les effets biologiques des rayonnements électromagnétiques des appareils, au quotidien Des écrans, plaques à induction et les fours à micro-ondes**

**Application :** destiné à compenser les effets des champs électromagnétiques des téléviseurs, tous types d'écrans (LCD, plasma, cathodiques etc) mais aussi pour les plaques à induction et les fours micro-ondes.

**Mode d'emploi :** Collez votre VISUAL sur le côté de votre écran ou téléviseur, sur une surface plane.

**Dimensions:** Le CMO-AA12 est ultra-léger (4 grammes) et miniaturisé (dimensions en cm : 6 x 1 x 0,6).



**VIDEOMAX //Référence: JV20 A / B : Oscillateur Magnétique de Compensation : compense les effets biologiques des rayonnements électromagnétiques des jeux vidéos**

**Application:** Protection contre les rayonnements électromagnétiques des consoles de jeux vidéo. Il convient aux consoles de salon (à brancher à un écran type téléviseur), ainsi qu'aux consoles portables.

Avec un CMO, votre console de jeux vidéo devient "bio-compatible", c'est-à-dire compatible avec les organismes vivants.

**Mode d'emploi :** à coller directement sur la console, ou le joystick. Dans sa version bracelet, à mettre autour du poignet.

**Dimensions JV20A ( pastille autocollante ) :** 3 cm x 1.3 cm , poids 2 grammes.

**Dimensions du bracelet:** Le CMO-AA12 est ultra-léger (4 grammes) et miniaturisé (dimensions en cm : 6 x 1 x 0,6).



JV 20 A VIDEOMAX  
À coller sur la console

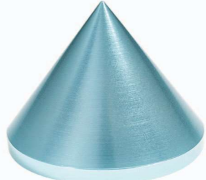


JV 20 B VIDEOMAX  
Bracelet CMO  
Protection pour jeux  
vidéos



## CATALOGUE DES PRODUITS

**WIFIBLUE // Référence : WD17 : Oscillateur Magnétique de Compensation : compense les effets biologiques des rayonnements électromagnétiques du Wi-Fi, WiMAX, Bluetooth, et des téléphones DECT**



**WD17 WIFIBLUE**  
PROTECTION du  
WIFI &  
BLUETOOTH et  
téléphones DECT

**Application:** Protection contre les rayonnements électromagnétiques des bases Wi-Fi, WiMax, téléphones sans fil DECT, liaisons Bluetooth.

Les plages de fréquences des fours à micro-ondes (2,5 GHz) étant similaires, les WIFIBLUE couvriront donc également cette application.

Avec un CMO, ces équipements deviennent "bio-compatibles", c'est-à-dire compatibles avec les organismes vivants.

**Mode d'emploi :** Le WIFIBLUE est à placer à l'intérieur de votre logement (ou de votre bureau), au centre de la zone à protéger, en hauteur (idéalement sur un meuble).

**Surface de protection :** Le WIFIBLUE créé ainsi une zone de protection de 100 m<sup>2</sup>, (ce qui correspond environ à une surface au sol de 11 mètres de diamètre autour du CMO, sur une hauteur de 5 mètres), et vous protège ainsi efficacement de ces stations émettrices.

**Dimensions :** Cône base 7 cm, hauteur 6 cm - poids 175 grammes

**POWERCOMPENSATOR // Référence : HT18 : Oscillateur Magnétique de Compensation : compense les effets biologiques des rayonnements électromagnétiques des lignes à haute tension, transformateurs, réseau électrique domestique.**

**Application :** A ce jour il existe des problèmes associés à l'impact des lignes à haute tension sur les systèmes nerveux, cardiovasculaires, immunitaires et reproductifs. **POWERCOMPENSATOR** compense les effets adverses de tous les réseaux électriques (tels que bas, moyens et hauts voltages jusqu'à 400 000 volts) ainsi que des transformateurs de la vie quotidienne

**Mode d'emploi :** Le **POWERCOMPENSATOR** est à placer à l'intérieur de votre logement (ou de votre bureau), au centre de la zone à protéger, en hauteur (idéalement sur un meuble).

**Surface de protection:** Le CMO – HT18 crée ainsi une zone de protection de 100 m<sup>2</sup>, (ce qui correspond environ à une surface au sol de 11 mètres de diamètre autour du CMO, sur une hauteur de 5 mètres), et vous protège ainsi efficacement de ces lignes haute tension ou du réseau électrique.

**Dimensions:** Cône base 7 cm, hauteur 6 cm - poids 175 grammes



**HT18**  
**POWERCOMPENSATOR**  
Protection des lignes  
hautes tensions/  
transformateurs /  
réseau électrique de la  
maison



## CATALOGUE DES PRODUITS

**GEOTIERRA // Référence GB02: Oscillateur Magnétique de Compensation : compense les effets biologiques des rayonnements électromagnétiques du réseau électrique domestique 50 Hz et des failles géo biologiques, Hartmann, Curry etc.**



**GB02 GEOTIERRA**  
Réseaux  
électriques &  
Géobiologie:  
réseaux Hartmann  
et Curry

**Application:** Protection contre les rayonnements électromagnétiques du **réseau électrique domestique 50 Hz** (et 60 Hz également) : réseaux 110 Volts, 230 Volts, 400 Volts, jusqu'à 20 000 Volts.).

Les pylônes électriques "3 fils" transportent l'électricité en 20 000 Volts, et les transformateurs électriques convertissent cette énergie en 400 Volts triphasé (3 phases, correspondant aux 3 fils).

Chaque phase (chaque fil) a une tension de 230 Volts par rapport au neutre (le neutre est une connexion à la terre dans les transformateurs électriques).

Le changement de tension (230 volts à la place du 220, 400 Volts à la place du 380) a eu lieu en 1993.

Avec un CMO, le réseau électrique devient "bio-compatible", c'est-à-dire compatible avec les organismes vivants.

- **Protection géo biologique** contre les champs géomagnétiques perturbants (réseau Hartmann, failles, courants d'eau souterrains).

**Surface de protection :** Le CMO – GB02 est à placer à l'intérieur de votre logement (ou de votre bureau), au centre de la zone à protéger, en hauteur (idéalement sur un meuble).

**Dimensions:** Cône base 7 cm, hauteur 6 cm - poids 175 grammes

**ANTENAZERO // Référence : BT13 : Oscillateur Magnétique de Compensation : compense les effets biologiques des rayonnements électromagnétiques des antennes relais (téléphonie mobile)**

**Application :** Protection contre les rayonnements électromagnétiques des antennes relais de la téléphonie mobile. Il convient aux technologies GSM tri bande, UMTS 3G, 3G+, 4G, 0,9 GHz, 1,5 GHz, 1,8/1,9 GHz, 2 GHz et GPRS. Une étude française conduite sur 530 personnes montrent les symptômes suivants: - irritabilités, problèmes cardiovasculaires, difficulté de concentration ... à partir de 100m.

- maux de tête, perturbations du sommeil, sentiment d'inconfort... à partir de 200 m,

- Fatigue à partir de 300 m de l'antenne relais,

- Position « face aux antennes » la plus nocive.

- Sujets âgés plus sensibles que les jeunes.

- Les femmes sont plus sensibles que les hommes pour 7 symptômes : maux de tête, nausées, perte d'appétit, perturbations du sommeil, tendance dépressive, sentiment d'inconfort, perturbations visuelles.

**Mode d'emploi :** Le **BT13 ANTENAZERO** est à placer à l'intérieur de votre logement (ou de votre bureau), au centre de la zone à protéger, en hauteur (idéalement sur un meuble).

**Surface de protection :** le BT13 est à placer à l'intérieur de votre logement (ou de votre bureau), au centre de la zone à protéger, en hauteur (idéalement sur un meuble).

**Dimensions:** Cône base 7 cm, hauteur 6 cm - poids 175 grammes



**BT13**  
**ANTENAZERO**  
**ANTENNES DE**  
**TELEPHONIE**  
**MOBILE**





## CATALOGUE DES PRODUITS



NW24 NOCTIWAVE  
Protection du sommeil

**NOCTIWAVE //Référence : NW24: Oscillateur Magnétique de Compensation : compense les effets biologiques des rayonnements électromagnétiques pendant le sommeil**

**Application :** L'application principale du **NW24** est de retrouver la qualité du sommeil "comme sans la pollution électromagnétique" :

Le CMO « **NW24 Noctiwave** », est destiné spécifiquement à protéger le sommeil : c'est une protection électromagnétique multifonction, pour la majorité des sources de pollution électromagnétique. Cette protection CMO compense également la baisse de production de mélatonine, qui est occasionnée par cette pollution électromagnétique (la mélatonine étant aussi l'hormone régulatrice du sommeil).

**Mode d'emploi :** Placez **NOCTIWAVE** sous le matelas, au niveau des pieds (surface de protection: lit double)

**Dimensions:** CMO - NW 24 (de la forme d' un galet de 6,5 cm de diamètre, anodisé argent miroir, épaisseur 1cm ; poids 20 grammes);



**ZENACTITUD //Référence : HE22**

**Protection ultra-fine et ultra-légère spécifique pour les électro-hypersensibles**

**Application :**

Il est utilisé comme protection supplémentaire contre les champs électromagnétiques de tous les jours (lorsque la compensation des produits de base ne sont pas suffisantes) pour les personnes présentant des symptômes de l'hypersensibilité électromagnétique. Le nombre de personnes avec une réaction similaire augmente progressivement, comme de plus en plus les technologies qui sont tout autour de nous, émettant en permanence une fréquence de micro-ondes. L'hypersensibilité électromagnétique est caractérisée par une variété de symptômes non spécifiques, dont le plus commun des symptômes dermatologiques (rougeurs, picotements et sensations de brûlure) ainsi que des symptômes neurasthéniques et végétatifs (fatigue, fatigue, difficultés de concentration, des étourdissements, des nausées, des palpitations cardiaques et désordres digestifs) .

**Mode d'emploi :** Porter **ZENACTITUD** au plus près du corps (collier, broche, poche)

**Dimensions: diamètre - 2.5 cm x 0.3 cm, 2 grammes**



HE22 ZENACTITUD  
PATCH ADDITIONNEL  
POUR LES E.H.S

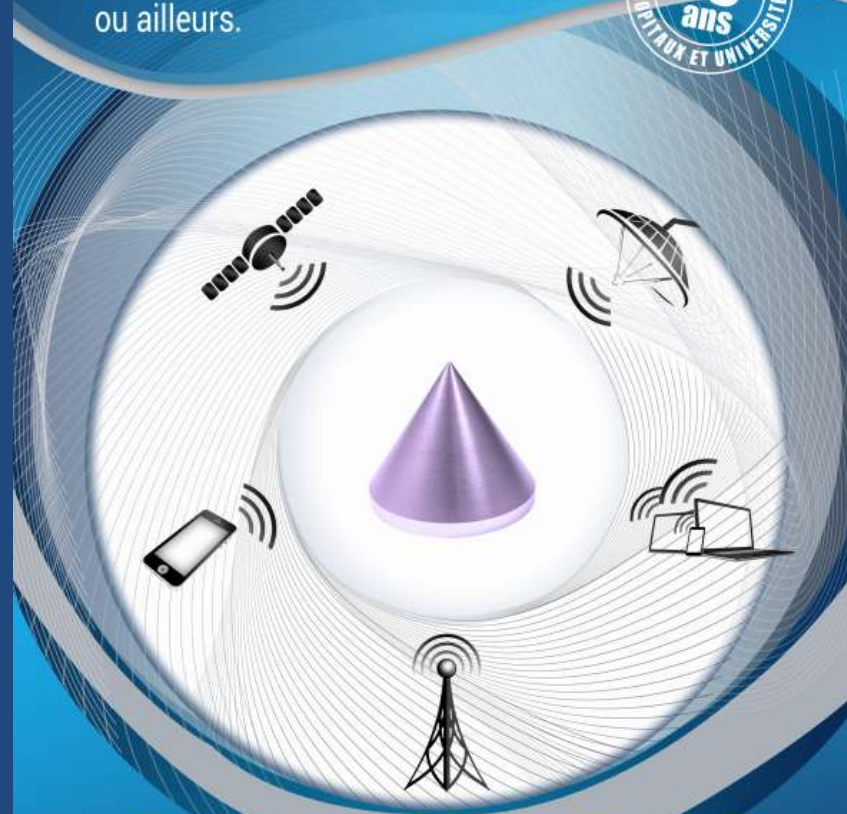




Toute l'équipe  
de  
**COMOSYSTEMS**  
vous remercie  
pour votre  
attention

## VIVRE EN HARMONIE AVEC LES ONDES ÉLECTROMAGNÉTIQUES?

à la maison, au bureau  
ou ailleurs.



### **CMO: EN VENTE ICI**

oscillateur magnétique de compensation





# CMO



protección biológica frente a los riesgos asociados a los campos electromagnéticos

## Osciladores Magnéticos de Compensación

# coMOSystems

La référence historique et scientifique

COMOSYSTEMS, S.L., REYES CATOLICOS,31,2° - 03003 ALICANTE –Espana

capital social: 147 300 €

Inscrita en el Reg. Mercantil de Alicante ,Tomo 2.537, Libro 0, Seccion 8, Folio 38, Hoja A-70221

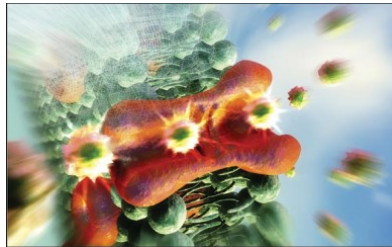


## Prólogo :

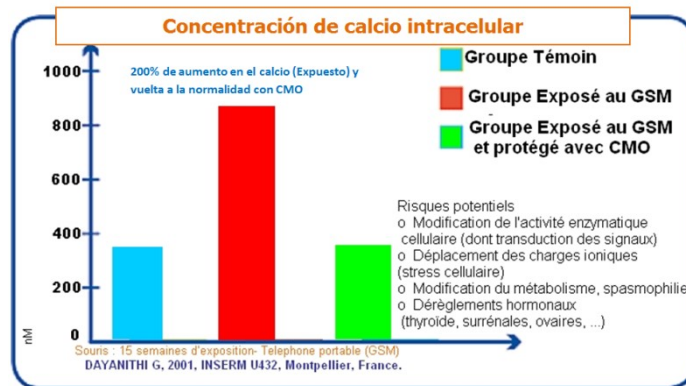
### ¿Por qué las ondas afectan al organismo

Los iones contenidos en nuestro cuerpo (iones de calcio, magnesio, potasio, etc.), además de su función puramente química, presente, en el plano de la estructura de las moléculas, oscilaciones y movimientos de rotación. Estos movimientos generan señales de microondas electromagnéticas a frecuencias identificadas con precisión: esto es lo que define la identidad electromagnética de estos iones, o su "firma". electromagnética El problema es que las frecuencias de funcionamiento de nuestros dispositivos electrónicos corresponden al espectro de frecuencia de los movimientos de los iones. Esta superposición en los mismos rangos de frecuencia crea efectos de resonancia, bien conocidos en la física básica: esta resonancia induce fenómenos de interferencia a nivel celular.

Foto: fuga de los iones calcio



Expuestos: 200% incremento  
Con el CMO: vuelta a normalidad



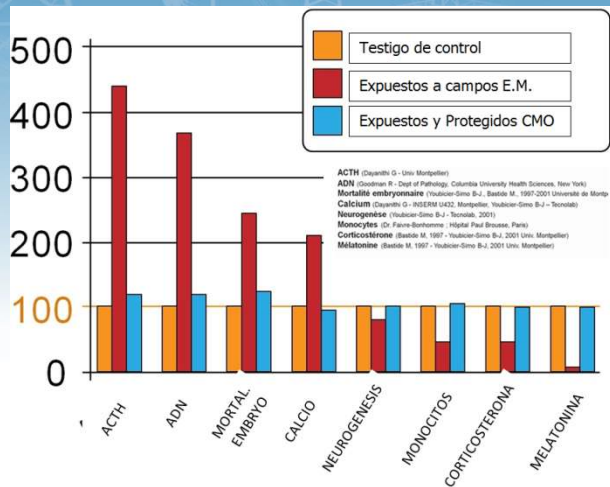
A medida que estos son los movimientos de los iones que se ven afectados, puede dar lugar a tales cambios en su concentración intra y extracelular (calcio, en particular). Estos cambios pueden entonces generar una cascada de reacciones fisiológicas que se deriva en forma de perturbaciones biológicas. Para el registro, el ion de calcio está involucrado en la mayoría de las reacciones bioquímicas en la célula; por lo tanto, su interrupción puede afectar muchos sistemas, por ejemplo, el sistema nervioso y / o muscular. Los estudios han confirmado el impacto biológico de las ondas electromagnéticas.

En este caso, se presentan los principales estudios que han sido realizados y publicados en la literatura científica (peer review). Tales como el "Journal of Cellular Biochemistry" del Pr. Reba Goodman, concluyendo con evidencia científica de que los marcadores más significativos, demuestran un alto nivel de estrés celular durante la exposición a los campos electromagnéticos, con un retorno a la normalidad cuando una protección CMO afecta a la experiencia. También presentamos un estudio reciente (2012) por el Dr. Cammaerts Marie Claire, de la Universidad Libre de Bruselas, donde las hormigas están expuestas a las ondas de un router Wi-Fi y donde se nota un comportamiento disfuncional en comparación con la misma situación, con la protección de la CMO (normalidad). Esta experiencia fue filmada y publicada en YouTube (<https://www.youtube.com/watch?v=s71hfnh3X78>)

Hoy en día, la tecnología CMO es inevitable en la mayoría de las escuelas de medicina naturopática y osteopatía o para todos los terapeutas.



# Comosystems es: una linea de estudios sobre biomarcadores significativos:



100 = VALOR DE REFERENCIA DE LOS ORGANISMOS NO EXPUESTOS

## MARCADORES BIOLÓGICOS ESTUDIADOS:

ACTH / ADN / mortalidad embrionaria / concentración de calcio / NEUROGÉNESIS / monocitos / CORTICOSTERONA / MELATONINA

Estos marcadores muestran que la C.M.O puede "bio compensar" los efectos nocivos de la exposición a los C.E.M



**EXPUESTOS a los C.E.M**

ESTRESS CELLULAR INTENSO



**EXPOSTOS Y PROTEGIDOS POR C.M.O**

VUELTA A NORMALIDAD





Experimentos grabados en video que muestran el comportamiento (sin influencia psicológica ...) de insectos enfrentados al WiFi y protegidos con la CMO

Propósito del estudio:

Impacto de las ondas de un router Wi-Fi en el comportamiento de las hormigas  
Y evaluación de una biotecnología de compensación (C.M.O) en la Universidad Libre de Bruselas por el Dr. Cammaerts M-C (2012)

### Parámetros biológicos: velocidad angular y lineal

variable	exposition au Wifi activé		exposition au Wifi + protection	
	5 min	10 min		
Vitesse linéaire	- 35%	- 34%	- 14,8%	- 3%
Vitesse angulaire	+ 74%	+ 97%	+ 19,4%	+ 6,9%



Experiencia filmado y publicado en YouTube ([www.youtube.com/watch?v=s71hfnh3X78](http://www.youtube.com/watch?v=s71hfnh3X78)) y resultados en nuestra página web o descarga "registro científico"



# Los estudios sobre una gran audiencia del estrés electromagnético y de la eficacia de la protección efectiva de la CMO

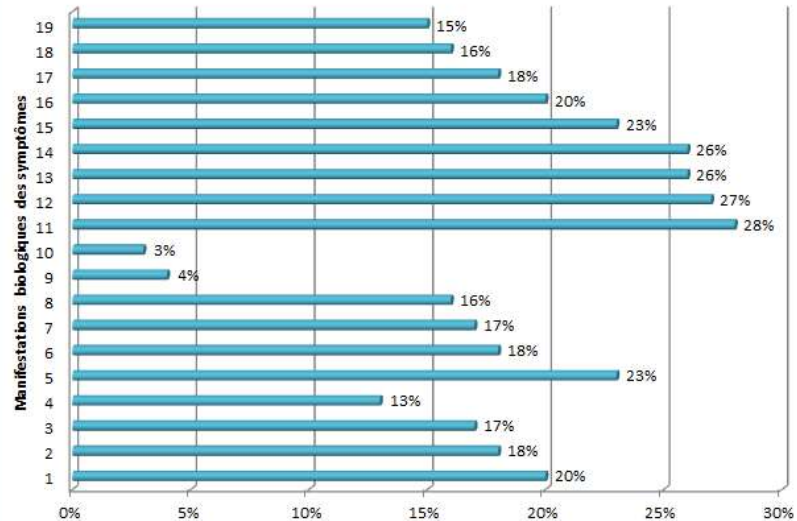


Propósito del estudio: la reducción del estrés : Experimentación: 967 personas / doble ciego / 2 meses / Publicación: Dr. Clements Croome. Universidad de Reading, Reino Unido

**35% de los síntomas de estrés desaparece con la protección C.M.O!**

## Porcentaje de las personas cuyos síntomas de estrés desaparecieron

967 employés de bureau, ingénieurs, cadres, journalistes, juristes, fonctionnaires, comptables. Test réalisé en double aveugle croisé pendant 2 mois dont 1 avec CMO (Compensating Magnetic Oscillator.COMOSYSTEMS) Ces résultats se sont confirmés par des études complémentaires sur 965 personnes, qui montrent des pourcentages d'amélioration similaires.



Clements-Croome D, 1999, 2000, 2001 - Université de Reading, Grande-Bretagne

ECRANS D'ORDINATEUR: REDUCTION DU STRESS ELECTROMAGNETIQUE DANS LES BUREAUX: 35% des symptômes de stress dans les bureaux disparaissent avec le CMO

19	Problemes de concentration
18	Irritable, tendu
17	Déprimé, pessimiste
16	Pbs de mémoire court terme
15	Nuque
14	Epaules
13	Région lombaire
12	Mains, poignets, doigts
11	Bras, coudes
10	Yeux secs, fatigués
9	Toux, éternuements
8	Fatigue, lassitude
7	Maux de tête
6	Nez bouché, écoulements
5	Gorge sèche, assoiffé
4	Enrhumé, grippé
3	Gorge douloureuse
2	Difficultés respiratoires
1	Rougeurs ou démangeaisons



La referencia histórica y científica para la compensación de los efectos de la exposición a campos electromagnéticos desde 10 años

¿Cuál es el impacto de los campos electromagnéticos en los seres humanos?



### Impacto de los campos electromagnéticos

Teléfonos, ordenadores, antenas, Wi-Fi campos electromagnéticos emitidos por los dispositivos de comunicación pueden, a medio y largo plazo: causar efectos biológicos Dese, tales como trastornos del sueño, fatiga crónica, dificultad para concentrarse, dolores de cabeza, etc.

Una gran cantidad de publicaciones científicas " por pares" internacionales indican que el impacto negativo de las combinaciones de campos eléctricos y electromagnéticos en los sistemas biológicos pueden provocar :

- La alteración de la función de las células nerviosas
- La alteración de la cantidad y de velocidad de producción de las células óseas
- los desequilibrios de las principales hormonas
- cambios en el ritmo cardíaco
- modificación de los sistemas inmunitarios y hormonales, etc, ..



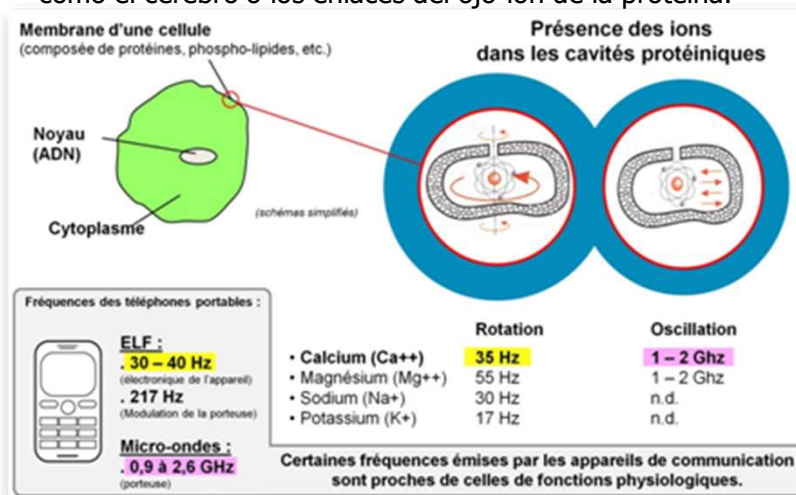
# Oscilador Magnético de Compensación

La referencia histórica y científica para la compensación de los efectos de la exposición a campos electromagnéticos desde 10 años



## La tecnología del oscilador magnético de compensación

La emisión de la compensación CMO está diseñado para mantener el nivel celular, perturbados por el campo contaminante, protegiendo de este modo el funcionamiento electromagnético natural de las células y órganos, como el cerebro o los enlaces del ojo-ion de la proteína.



Las soluciones acuosas a través del tratamiento electromagnético estructurado, emiten señales electromagnéticas híper bajas y bioactivas para mantener la unión de los iones de la proteína. Cada CMO contiene una solución salina microcristalina, activada por la radiación de la unidad (teléfono o wifi, ordenadores, antenas etc) la cual generará una señal hiper-baja; es la señal de compensación. Esta señal de compensación resonará con los receptores de los organismos vivos, y así permitira que las células del cuerpo pueden intercambiar de manera normal y natural, a pesar de la presencia de radiación electromagnética artificial. Actuando directamente sobre la biología, la CMO no cambia la intensidad de los campos emitidos y por lo tanto no perturbe el funcionamiento de los dispositivos electrónicos.

Los iones dentro de su cavidad de proteína tienen un movimiento de rotación y oscilación.

El ion de calcio por ejemplo, tiene una frecuencia natural de 35 Hz a rotación dentro de la cavidad, y una frecuencia natural de oscilación entre 1 y 2 GHz. Estos valores están dentro de los rangos de frecuencias de las ondas emitidas por los teléfonos móviles, por ejemplo.

Estas similitudes favorecerá la ruptura de los lazos entre los iones y su fuente de proteína de los trastornos biológicos. La CMO sirve a mantener la conexión entre el ion y la proteína.





## Oscilador Magnético de Compensación

El principio fundamental de CMO: una señal de compensación



La referencia histórica y científica para la compensación de los efectos de la exposición a campos electromagnéticos desde 10 años

### Eficacia de la tecnología de CMO

Cada CMO contiene una solución micro cristalina, activada por la radiación del dispositivo, la cual generará una señal de hiper-baja intensidad: la señal de compensación. Esta señal de compensación será bien recibida por los receptores de los organismos vivos, y así permite que las células del cuerpo intercambian de forma normal y natural, a pesar de la presencia de la radiación electromagnética artificial. La CMO no cambia la intensidad de los campos emitidos por los dispositivos, ni tampoco interfiere con su funcionamiento y no es una contaminación electromagnética adicional. La señal de compensación CMO es una señal hiper-debilitada y bio-activa, que se opone directamente al estrés electromagnético generado por la radiación contaminante.





# Oscilador Magnético de Compensación



Una gama completa de soluciones:  
Una aplicación para cada situación:

Protecciones del hogar



Para los viajes ...



... y muchas otras ...

Con sus aparatos...



## CATALOGO DE PRODUCTOS

### **EASYCALL // Referencia: MP23: Oscilador Magnético de Compensación: Para compensar los efectos biológicos de la radiación electromagnética de los dispositivos de todos los días**



**MP23 EASYCALL**  
Para pegar en su  
teléfono celular



**Aplicaciones de la CMO:** MF04 "HARMONY" son las siguientes: WiFi, WiMax, Bluetooth, antenas DECT, las comunicaciones por satélite, las redes eléctricas de baja hasta muy alta tensión, las perturbaciones geobiológicas, los hornos de microondas, las bombillas de baja consumición, los contadores inteligentes, el transporte (coche, avión y tren).

En breve la CMO - MF04 "HARMONY "incluye todas las aplicaciones de los 4 conos y se sustituyen a ellos, pero con algunas adiciones

**Modo de uso :** El CMO - MP23 se pega sobre una superficie plana del teléfono o de su casco en el lugar de su elección (en el borde o en la parte posterior).

Un adhesivo de doble cara muy resistente esta proporcionado y se suministra renovables a la demanda por teléfono.

**Dimensiones:** Base Cono 7 cm, altura 6 cm - Peso: 175 gramos

### **PCZONE // Referencia: PC15: Oscilador Magnético de Compensación para compensar los efectos biológicos de la radiación electromagnética de los dispositivos de todos los días): ordenadores y tabletas**

**Aplicaciones de la CMO :** El CMO - PC15 pega fácilmente sobre una superficie plana del dispositivo, en el lugar de su elección (en el borde o la cubierta del ordenador).

Un adhesivo de alta resistencia de doble cara se proporciona a la demanda si cambia su ordenador

**Modo de uso :** El CMO - PC15 pega fácilmente en un área plana del dispositivo en el lugar de su elección (en el borde o en la tapa de su ordenador).

**Dimensiones:** El CMO - PC15 es ultraligero (4 gramos) y miniaturizado (en cm dimensiones: 6 x 1 x 0,6).



**PC15 PCZONE**  
Para pegar en su  
ordenador



## CATALOGO DE PRODUCTOS

### TRAVELLER // Referencia TR25: Oscilador Magnético de Compensación: Para compensar los efectos biológicos de la radiación electromagnética de los dispositivos de todos los días, en viaje



TR25 TRAVELLER  
Multifuncion de viaje

**Aplicaciones de la CMO :** TR25 TRAVELLER está diseñado para proteger y compensar los efectos de los campos electromagnéticos a la vuelta de usted y genera una burbuja protectora de más de 4 m de diámetro, que corresponde a aproximadamente 12 metros cuadrados. TRAVELLER combina la funcionalidad de los 4 conos individuales : WIFIBLUE, GEOTIERRA, POWERCOMPENSATOR, y ANTENAZERO. Las aplicaciones de TRAVELLER son: WiFi, WiMAX, Bluetooth, estaciones base DECT, las comunicaciones por satélite, redes eléctricas de bajo hasta muy alta tensión, trastornos geobiológicas, hornos microondas, bombillas de bajo consumo, contadores inteligentes, CPL (corrientes portadoras en línea), transportes (coche, avión y tren). TRAVELLER es la protección individual para un persona. Cubre la contaminación Electromagnética de los 4 conos, pero no sustituyen a las protecciones para los teléfonos móviles (MP23 EAYSYCALL) o para ordenadores (PCZONE PC15) debido a que las frecuencias utilizadas no son las mismas.

**Instrucciones de uso:** Coloca el rodillo TRAVELLER sobre la mesa, O en su bolso, maletín o bolsillo  
Área de Protección : la burbuja de protección es de 4 m de diámetro, que corresponde a 12m<sup>2</sup>

**Dimensiones:** El TR25 está en la forma de un pequeño rodillo de diámetro de 6,5 cm, bastante delgado (1 cm de grosor) y ligero (20 gramos).



### HARMONY //Reference : MF04 : CMO Oscilador Magnético de Compensación: Para compensar los efectos biológicos de la radiación electromagnética de los dispositivos de todos los días en el hogar

**Aplicaciones:** MF04 HARMONY está diseñado para proteger y compensar los efectos de los campos electromagnéticos en casas o apartamentos u oficinas, creando una burbuja de protección con un diámetro de 11 metros (área equivalente de 100m<sup>2</sup>), HARMONY combina la funcionalidad de 4 conos individuales: WIFIBLUE, GEOTIERRA, POWERCOMPENSATOR, y ANTENAZERO.

Aplicaciones de MF04 son: WiFi, WiMAX, Bluetooth, estaciones base DECT, las comunicaciones por satélite, bajo eléctrico para redes de muy alta tensión, trastornos geobiológicas, hornos microondas, bombillas de bajo consumo, contadores inteligentes, CPL (corrientes portadoras en línea), el transporte (coche, avión y tren). MF04 HARMONY proporciona una gran área de protección, sino que abarca la contaminación electromagnética de los 4 conos, pero no sustituyen a las protecciones para los teléfonos móviles (MP23 EAYSYCALL) o para los ordenadores (PC15) PCZONE porque las frecuencias utilizadas no son las mismas.

**Modo de Uso:** Coloca el cono MF04 HARMONY en el centro de la casa, en una superficie plana (estantería, armario superior, etc.).

**Área de Protección** la burbuja de protección es de 11 m de diámetro, que se corresponde con 100m<sup>2</sup>  
Dimensiones: Dimensiones: base del cono de 7 cm, altura 6 cm - Peso 175 gramos



MF04 HARMONY  
Multifunción para el hogar



## CATALOGO DE PRODUCTOS



AA12 VISUAL  
Para pegar en las  
pantallas

**VISUAL // Referencia: AA12: Oscilador Magnético de Compensación: Para compensar los efectos biológicos de la radiación electromagnética de los dispositivos de todos los días : Pantallas, placa de inducción y hornos de microondas**

**Aplicaciones de la CMO :** para contrarrestar los efectos de los campos electromagnéticos televisores, todo tipo de pantallas (LCD, plasma, CRT, etc.), sino también para cocinas de inducción y hornos de microondas.

**Modo de uso :** Pegar su VISUAL en el lado del monitor o televisor sobre una superficie plana.

**Dimensiones:** El CMO-AA12 VISUAL es ultraligero (4 gramos) y miniaturizados (dimensiones en cm: 6 x 1 x 0,6).



**VIDEOMAX //Reference: JV20 A / B : Oscillateur Magnétique de Compensation : Compense les effets biologiques des rayonnements électromagnétiques des jeux vidéos**

**Aplicaciones de la CMO :** Protección contra la radiación electromagnética de las consolas de videojuegos.

Es conveniente para las consolas domésticas (para conectarse a una pantalla tipo TV), así como las consolas portátiles.

Con un CMO, su consola de juegos se convierte en "bio-compatible", es decir, compatible con los organismos vivos.

**Modo de uso :**

para pegar directamente en la consola, o un joystick. En su comunicado de la correa, para poner alrededor de su muñeca.

**Dimensiones JV20A ( pastilla autopegante e :** 3 cm \* 1.3 cm , peso 2 gramos.



JV 20 A VIDEOMAX  
Para pegar en la consola



JV 20 B VIDEOMAX  
para poner alrededor  
de su muñeca

**Dimensiones de la pulsera:** El JV20 B VIDEOMAX es ultraligero (4 gramos) y miniaturizados (dimensiones en cm: 6 x 1 x 0,6).



## CATALOGO DE PRODUCTOS

### WIFIBLUE/ Referencia WD17: Oscilador Magnético de Compensación: para compensar los efectos biológicos de la radiación electromagnética Wi-Fi, WiMAX, Bluetooth y teléfonos DECT



WD17 WIFIBLUE  
Protección de la  
WIFI &  
BLUETOOTH y  
telefonos  
inalambricos

**Aplicación:** Protección contra las radiaciones electromagnéticas de las bases Wi-Fi, WiMAX, teléfonos inalámbricos DECT, las conexiones Bluetooth.  
Los rangos de frecuencia de los hornos de microondas (2,5 GHz) es similar, el WD17, por tanto, también abarcan la aplicación.  
Con un WD17 WIFIBLUE, estos dispositivos se vuelven "biocompatible", es decir, compatibles con los seres vivos.

**Mode de uso:** El CMO - WD17 es para colocar dentro de su casa (u oficina) en el centro de la zona protegida, la altura de la cabeza de un hombre (idealmente en los muebles).

**Área de Protección:** El WD17 WIFIBLUE genera como zona de protección de 100 metros cuadrados, (que corresponde aproximadamente a 11 metros de diámetro alrededor de la CMO, con una altura de 5 metros), y le protege de manera efectiva de estas estaciones transmisoras

**Medidas :** base del cono de 7 cm, altura 6 cm - peso 175 gramos

### Powercompensator / Referencia HT18 : Oscilador Magnético de Compensación: para compensar los efectos biológicos de la radiación electromagnética de las líneas eléctricas de alta tension , transformadores, cableado eléctrico del hogar.

**Aplicación :** Por el momento hay muchos problemas asociados con el impacto de las líneas eléctricas en los sistemas nervioso, cardiovascular, inmunológico y el sistema reproductivo. HT18 POWERCOMP protege de los efectos adversos de las redes eléctricas (tales como baja, media y alta tensión, hasta 400.000 voltios), así como transformadores en la vida cotidiana.

**Mode d'emploi :** El POWERCOMPENSATOR es para colocar dentro de su casa (u oficina) en el centro de la zona protegida, la altura de la cabeza de un hombre (idealmente en los muebles).

#### Área de Protección :

El CMO - HT18 POWERCOMPENSATOR genera como una burbuja de protección de 100 metros cuadrados, (que corresponde aproximadamente a 11 metros de diámetro alrededor de la CMO, y una altura de 5 metros), y que por lo tanto protege de manera efectiva estas líneas de alta tensión, o de la red eléctrica del hogar

**Dimensiones:** base del cono de 7 cm, altura 6 cm - peso 175 gramos



HT18  
POWERCOMPENSATOR  
Protección de las líneas  
eléctricas de alta  
tensión y  
transformadores





## CATALOGO DE PRODUCTOS

**GEOTIERRA // Referencia GB02: Oscilador Magnético de Compensación: Para compensar los efectos biológicos de la red eléctrica doméstica de 50 Hz y hasta 20 000 voltios.**



**GB02 GEOTIERRA**  
Protección contra la red doméstica

**Aplicaciones de la CMO:** Protección contra la radiación electromagnética de 50 Hz de la red doméstica (y también 60 Hz) Redes de 110 voltios, 230 voltios, 400 voltios a 20.000 voltios) .. Las torres de electricidad "3 hijo" llevan la electricidad a 20.000 voltios, y los transformadores eléctricos convierten esta energía en 400 voltios trifásica (3 fases, que corresponde al hijo de 3). Cada fase (cada cable) tiene un voltaje de 230 voltios a neutral (punto muerto es una conexión a tierra con los transformadores eléctricos).

El cambio en el voltaje (230 voltios en lugar de 220, 400 voltios en lugar de 380) tuvo lugar en 1993. Con un GB02 GEOTIERRA, la red se convierte en "bio-compatible", que es compatible con los organismos vivos. - protección biológica contra los campos perturbadores geomagnéticos (red Hartmann, Curry, fallas, corrientes subterráneas).

**Área de Protección:** El GB02 GEOTIERRA genera como zona de protección de 100 metros cuadrados, (que corresponde aproximadamente a 11 metros de diámetro alrededor de la CMO, con una altura de 5 metros), y le protege de manera efectiva

**Dimensiones:** base del cono de 7 cm.? altura 6 cm - peso 175 gramos

**ANTENAZERO // Referencia: BT13: Oscilador Magnético de Compensación: Para compensar los efectos biológicos de la radiación electromagnética de las antenas de retransmisión (móvil)**

**Aplicaciones de la CMO :** Protección contra la radiación electromagnética de las antenas de telefonía móvil. Es conveniente para el tri-banda GSM, UMTS 3G, 3G +, 4G, 0.9 GHz; 1,5 GHz; 1,8 / 1,9 GHz; 2 GHz y GPRS. Un estudio francés realizado sobre 530 personas muestran los siguientes síntomas:

- irritabilidad, problemas cardiovasculares, dificultad en la concentración ... (de 100m.)
- Dolor de cabeza, trastornos del sueño, sensación de malestar ... (de 200 m,)
- fatiga (de 300 m de la estación base),
- . "Posición "frente a las antenas" la más dañina" y "ancianos más susceptibles que los jóvenes."
- . Las mujeres son más sensibles que los hombres por 7 síntomas: dolor de cabeza, náuseas, pérdida de apetito, trastornos del sueño, tendencias depresivas, sentimientos de incomodidad, perturbación visual.

**Modo de uso:** El **BT13 ANTENAZERO** es para colocar dentro de su casa (u oficina), en el centro de la zona protegida, a la altura de la cabeza (idealmente sobre muebles)

**Área de Protección :** El **BT13 ANTENAZERO** genera como zona de protección de 100 metros cuadrados, (que corresponde aproximadamente a 11 metros de diámetro alrededor de la CMO, con una altura de 5 metros), y le protege de manera efectiva de las antenas de telefonía móvil

**Dimensiones:** : base del cono de 7 cm.? altura 6 cm - peso 175 gramos



**BT13 ANTENAZERO**  
Protección contra las antenas de telefonía móvil



## CATALOGO DE PRODUCTOS



NW24 NOCTIWAVE  
para proteger el sueño

**NOCTIWAVE // Referencia: NW24: Oscilador Magnético de Compensación: para compensar los efectos biológicos de la radiación electromagnética mientras se duerme**

**Aplicaciones de la CMO :**

El "NW24 NOCTIWAVE" está destinado específicamente para proteger el sueño: es una protección electromagnética multifuncional para la mayoría de las fuentes de contaminación electromagnética. Esta protección también compensa la disminución de la producción de melatonina, que es causada por esta contaminación electromagnética (melatonina también es la hormona que regula el sueño).

**Modo de uso:** Colocar NOCTIWAVE debajo del colchón, en los pies (superficie de la protección : doble cama)

**Dimensiones:** CMO - NW24 (en forma de un rollo de 6,5 cm de diámetro, anodizado espejo de plata, 1 cm de espesor, peso 20 gramos);



**ZENACTITUD // Referencia: HE22**

**Protección ultra ligero para la electro-hipersensibilidad específica**

**Aplicaciones de la CMO :**

Se utiliza como protección adicional contra los campos electromagnéticos todos los días (cuando la compensación de los productos básicos no es suficiente) para las personas con síntomas de hipersensibilidad electromagnética. El número de personas con una similar reacción aumenta progresivamente, a medida que más y más tecnologías que están a nuestro alrededor, emiten continuamente frecuencias electromagnéticas de micro-ondas. La hipersensibilidad se caracteriza por una variedad de síntomas no específicos, incluyendo los síntomas más comunes dermatológicos (enrojecimiento, hormigueo y sensación de ardor), así como los síntomas neurasténicos y vegetativos (fatiga, cansancio, dificultades de concentración, mareos, náuseas, palpitations del corazón y trastornos digestivos).

**Instrucciones:** Coloca ZENACTITUD lo más cerca posible del cuerpo (collar, broche, bolsa)

**Dimensiones:** Diámetro - 2,5 cm x 0,3 cm, 2 gramos



HE22 ZENACTITUD  
Dispositivo adicional  
para los E.H.S





Gracias por su  
atención  
El equipo de  
Comosystems

## VIVIR EN ARMONÍA CON LAS ONDAS ELECTROMAGNÉTICAS ?

en el hogar, en la oficina  
o donde quiera.



### CMO: VENTA AQUÍ

oscilador magnético de compensación

CONSULTAR MÁS PROTECCIONES EN EL SITIO:

[www.comosystems.com](http://www.comosystems.com)

